



# Assemblée Générale

**le vendredi 9 décembre 2022 à 18 h00**

au siège social **Office Municipal des Sports** de la ville d'Alès  
Rue Charles Guizot (Tamaris )





# Bilan

# 2008 - 2022





**PARTAGEONS LA ROUTE EN CEVENNES**



André BUISSON







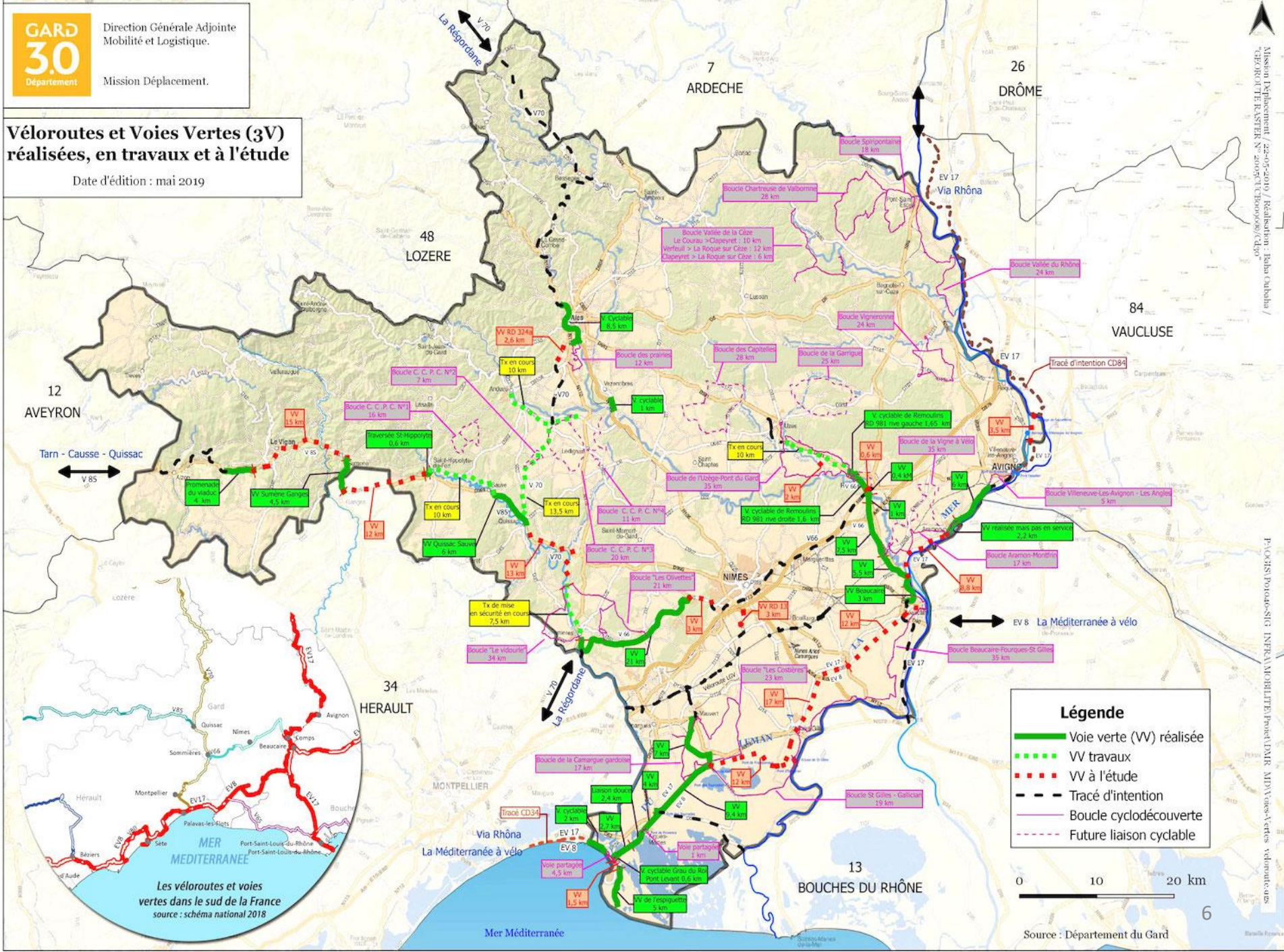
**Denis DUMAS**





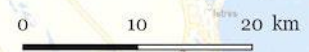
**Véloroutes et Voies Vertes (3V)  
réalisées, en travaux et à l'étude**

Date d'édition : mai 2019



**Légende**

- Voie verte (VV) réalisée
- ⋯ VV travaux
- ⋯ VV à l'étude
- - - Tracé d'intention
- Boucle cyclodécouverte
- - - Future liaison cyclable



Source : Département du Gard

Les véloroutes et voies vertes dans le sud de la France  
source : schéma national 2018

Mission Déplacement / 22-05-2019 / Réalisation : Jaha Caribau / CHRONO ET RESTAURANT SUD 20001 / 0300000000 / 0300

P.OACHES/PORCOSA-SIG - INFRAMOBILITE/PONET/DAR - MIP/VORSA/STRES - VELOROUTE





**Cette période fut la renaissance et la reconnaissance du vélo**





**Louis Ait Mouhoub**

### Aménagements Alès et ses environs

**Voie Verte** [Green line icon]  
**Piste cyclable** [Blue line icon]  
**Voie Partagée** [Green dashed line icon]

**Bande Cyclable** [Blue square icon]  
**Bande dérasée (sur-largueur)** [Black square icon]  
**Projets d'aménagements** [Orange square icon]

**Tableau des pictogrammes :**

- Bandes cyclables :** Bande cyclable - standard, Bande cyclable - décalée, Piste cyclable - standard, Piste cyclable - partagée.
- Voies vertes et partagées :** Voie verte - standard, Voie verte - partagée.
- Autres :** Signalisation de stationnement pour vélos, Signalisation de vitesse (70 km/h), Signalisation de priorité pour vélos, Signalisation de sens unique pour vélos, Signalisation de passage piétons pour vélos, Signalisation de zone de rencontre pour vélos, Signalisation de zone de danger pour vélos, Signalisation de zone de travaux pour vélos, Signalisation de zone de livraison pour vélos, Signalisation de zone de livraison pour vélos, Signalisation de zone de livraison pour vélos.

**Textes explicatifs :**

- Nous ne pouvons travailler sur les lieux concernés :** L'usage du vélo dérangé, un vélo dérangé en panne, un vélo qui bloque, un vélo qui gêne les autres véhicules, un vélo qui gêne les piétons, un vélo qui gêne les personnes à mobilité réduite, un vélo qui gêne les personnes à mobilité réduite, un vélo qui gêne les personnes à mobilité réduite.
- Les permis de stationnement d'un aménagement cyclable ont pour vocation :** Amener aux usagers et à la fois les informations utiles sur le permis de stationnement et à la fois les informations utiles sur les différents dispositifs qui contribuent à un meilleur stationnement des vélos.
- Zone de partage :** L'usage prioritaire des véhicules motorisés de moins de 25 CV est autorisé pour les véhicules motorisés de moins de 25 CV. Le vélo est autorisé pour les véhicules motorisés de moins de 25 CV. Le vélo est autorisé pour les véhicules motorisés de moins de 25 CV. Le vélo est autorisé pour les véhicules motorisés de moins de 25 CV.
- Le double sens cyclable :** L'usage prioritaire des véhicules motorisés de moins de 25 CV est autorisé pour les véhicules motorisés de moins de 25 CV. Le vélo est autorisé pour les véhicules motorisés de moins de 25 CV. Le vélo est autorisé pour les véhicules motorisés de moins de 25 CV.







# Nos Partenaires de projets







# Nos Partenaires de projets

## PREVENTION



**SÉCURITÉ ROUTIÈRE  
TOUS RESPONSABLES**







# Nos Partenaires de projets





# Nos Partenaires de projets

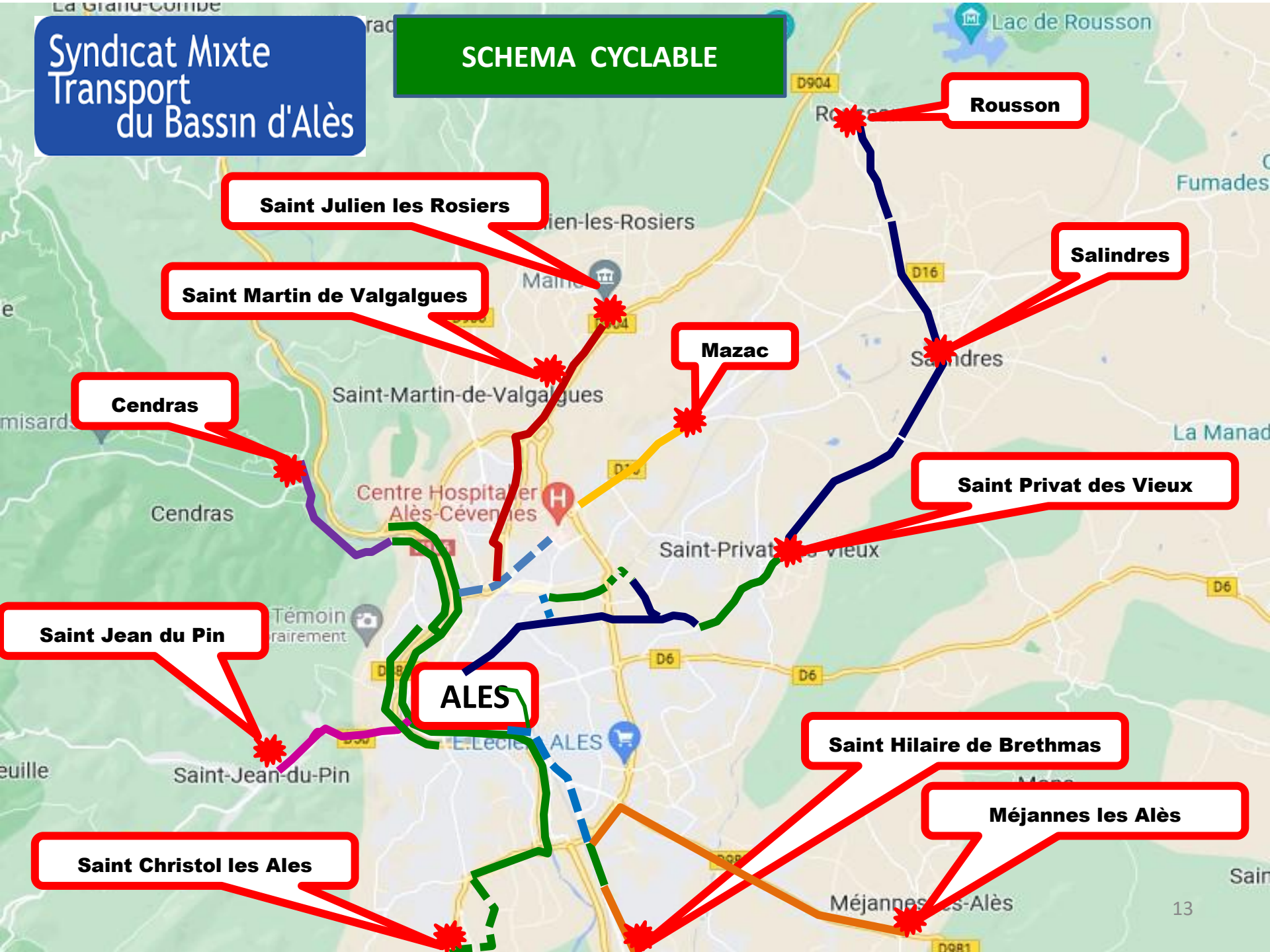


Syndicat Mixte  
Transport  
du Bassin d'Alès

Dans le cadre d'un schéma directeur cyclable à l'étude, lequel est "un plan de 12 M€ d'investissement", 5 voies seront créées pour aller à Alès depuis diverses communes.

Syndicat Mixte  
Transport  
du Bassin d'Alès

**SCHEMA CYCLABLE**



**Rousson**

**Saint Julien les Rosiers**

**Saint Martin de Valgagues**

**Salindres**

**Mazac**

**Cendras**

**Saint Privat des Vieux**

**Saint Jean du Pin**

**ALES**

**Saint Hilaire de Brethmas**

**Saint Christol les Ales**

**Méjannes les Alès**





# Projet de parcs à vélos Sécurisés

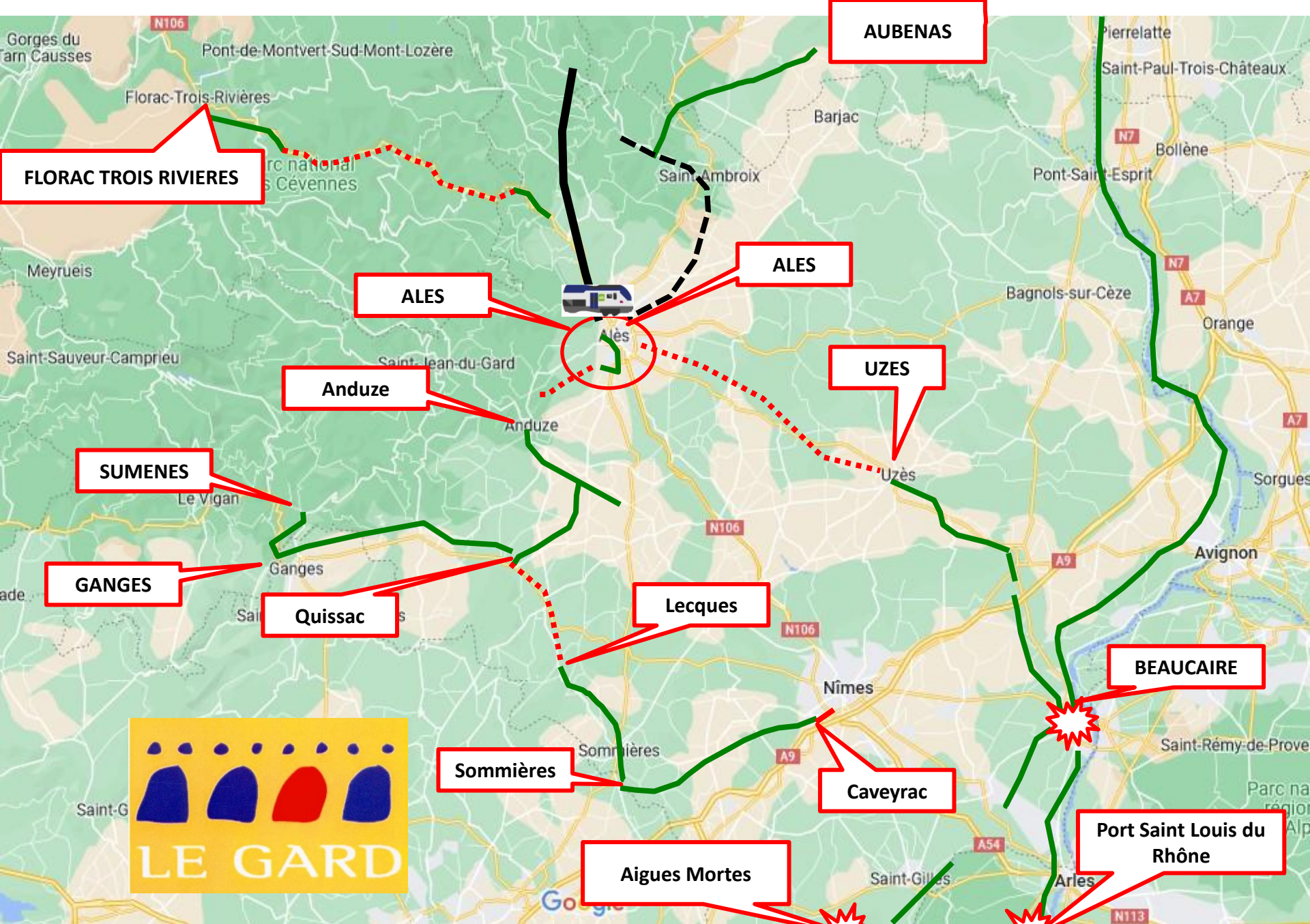
Syndicat Mixte  
Transport  
du Bassin d'Alès

**ALES'Y**  
À CHACUN SA MOBILITÉ

**Alès**  
Agglomération











# Assemblée Générale

**le vendredi 9 décembre 2022 à 18 h00**

au siège social **Office Municipal des Sports** d la ville d'Alès  
Rue Charles Guizot (Tamaris )

